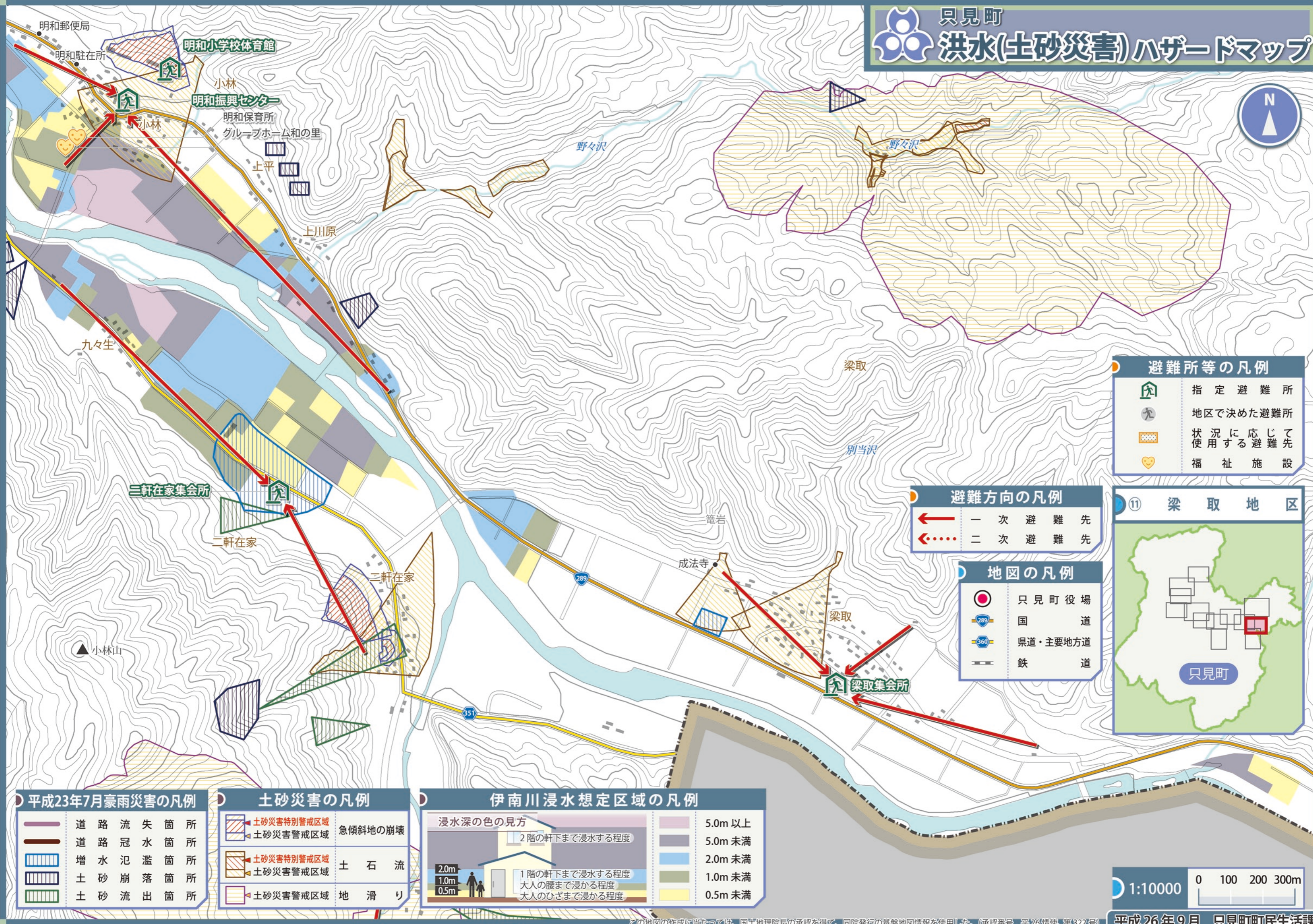


只見町 洪水(土砂災害)ハザードマップ



避難所等の凡例

- 指定避難所
- 地区で決めた避難所
- 状況に応じて使用する避難先
- 福祉施設

避難方向の凡例

- 一次避難先
- 二次避難先

地図の凡例

- 只見町役場
- 国道
- 県道・主要地方道
- 鉄道

⑪ 梁取地区

只見町

平成23年7月豪雨災害の凡例

- 道路流失箇所
- 道路冠水箇所
- 増水氾濫箇所
- 土砂崩落箇所
- 土砂流出箇所

土砂災害の凡例

- 土砂災害特別警戒区域
- 土砂災害警戒区域
- 土砂災害特別警戒区域
- 土砂災害警戒区域
- 土砂災害警戒区域

急傾斜地の崩壊
土石流
地滑り

伊南川浸水想定区域の凡例

浸水深の色の見方

- 2階の軒下まで浸水する程度
- 1階の軒下まで浸水する程度
大人の腰まで浸かる程度
- 大人のひざまで浸かる程度

- 5.0m 以上
- 5.0m 未満
- 2.0m 未満
- 1.0m 未満
- 0.5m 未満

