

これが只見町の予算です

◆令和6年度只見町予算

令和6年度予算は、第七次只見町振興計画に示した町づくりの理念、基本的施策に基づき、地域の社会経済的な発展を目指し、各種事業へ取り組んでいくための編成となっています。

一般会計の予算規模は59億6,000万円となり、前年度対比2億円、3.5%の増となっています。また、各特別会計の合計額は22億0,790万円となっており、一般会計と合わせた令和6年度予算総額は81億6,790万円です。

◆一般会計 歳入

歳入は、「依存財源」(国や県から入るお金)が65.4%を占め、その中でも地方交付税の割合が最も高く、歳入全体の45.0%を占めています。

また、「自主財源」(町が独自に確保できるお金)では、繰入金(歳入全体の18.0%)で、前年度に比べて2億9,953万円の増額となっています。町税は歳入全体の13.5%で、前年度に比べて1,241万円の減額となっています。

◆一般会計 歳出

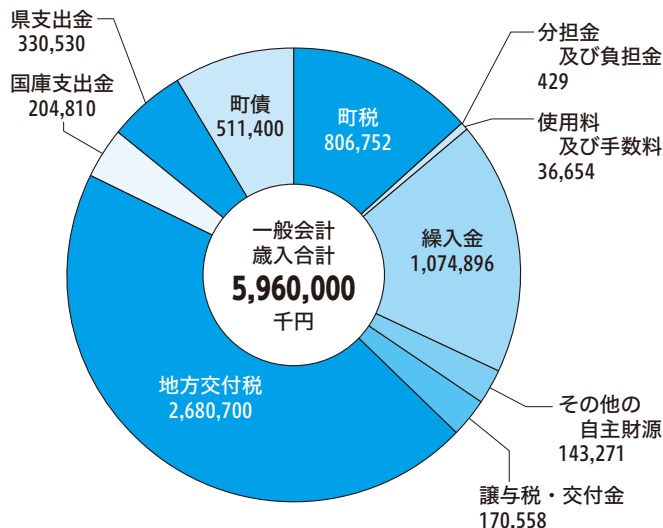
歳出は、民生費の占める割合が最も高く、前年度比0.2ポイント増の15.0%となっています。主に後期高齢者医療、介護保険、児童福祉、障がい者福祉などの安定した社会生活を保障するための経費です。

次に、総務費の占める割合が13.4%となっています。人事、財政、移住交流、企画、情報管理、ユニescoエコパーク、戸籍や統計など、他部門に分類されない事業に要する経費です。

次に、公債費の占める割合が12.4%となっています。これは、町債(町の借金)を返済するための元利償還金(元金と利子)です。

次に、土木費の占める割合が11.1%となっています。主に克雪対策事業、除雪機械車庫の整備、町道改良工事、集会施設の整備などを行うための経費です。続いて、教育費、商工費、農林水産業費、消防費、衛生費、議会費、予備費、災害復旧費、労働費の順になっています。

6,000万円



■町税の内訳

| | |
|-------|-------------|
| 町民税 | 1億5,662万3千円 |
| 固定資産税 | 6億1,537万6千円 |
| 軽自動車税 | 1,493万円7千円 |
| 町たばこ税 | 1,688万0千円 |
| 入湯税 | 293万6千円 |

町民一人あたりにすると(3月1日現在人口 3,804人)

■一般会計支出額(使われるお金の額) 1,566,772円

■町税負担額(納めていただくお金の額) 212,080円

■歳入

(単位:千円)

| 項目 | 6年度 | 構成比 | 5年度 | 増減率 |
|-------------|------------------|---------------|------------------|-------------|
| 町税 | 806,752 | 13.5% | 819,167 | -1.5% |
| 地方譲与税 | 55,136 | 0.9% | 52,296 | 5.4% |
| 利子割交付金 | 71 | 0.0% | 150 | -52.7% |
| 配当割交付金 | 1,000 | 0.0% | 1,000 | 0.0% |
| 株式等譲渡所得割交付金 | 500 | 0.0% | 1,000 | -50.0% |
| 地方消費税交付金 | 102,000 | 1.7% | 114,000 | -10.5% |
| 自動車取得税交付金 | 1 | 0.0% | 1 | 0.0% |
| 環境性能割交付金 | 3,500 | 0.1% | 3,200 | 9.4% |
| 法人事業税交付金 | 7,000 | 0.1% | 4,600 | 52.2% |
| 地方特例交付金 | 1,100 | 0.0% | 1,100 | 0.0% |
| 地方交付税 | 2,680,700 | 45.0% | 2,681,800 | 0.0% |
| 交通安全対策特別交付金 | 250 | 0.0% | 530 | -52.8% |
| 分担金及び負担金 | 429 | 0.0% | 749 | -42.7% |
| 使用料及び手数料 | 36,654 | 0.6% | 38,114 | -3.8% |
| 国庫支出金 | 204,810 | 3.4% | 177,233 | 15.6% |
| 県支出金 | 330,530 | 5.5% | 253,563 | 30.4% |
| 財産収入 | 21,380 | 0.4% | 17,603 | 21.5% |
| 寄附金 | 28,001 | 0.5% | 28,001 | 0.0% |
| 繰入金 | 1,074,896 | 18.0% | 775,357 | 38.6% |
| 繰越金 | 1 | 0.0% | 1 | 0.0% |
| 諸収入 | 93,889 | 1.6% | 93,135 | 0.8% |
| 町債 | 511,400 | 8.7% | 697,400 | -26.7% |
| 歳入合計 | 5,960,000 | 100.0% | 5,760,000 | 3.5% |

■歳出

(単位:千円)

| 項目 | 6年度 | 構成比 | 5年度 | 増減率 |
|-------------|------------------|---------------|------------------|-------------|
| 議会費 | 73,361 | 1.2% | 72,297 | 1.5% |
| 総務費 | 803,003 | 13.4% | 761,679 | 5.4% |
| 民生費 | 902,591 | 15.0% | 857,407 | 5.3% |
| 衛生費 | 426,260 | 7.2% | 419,133 | 1.7% |
| 労働費 | 3,637 | 0.1% | 3,603 | 0.9% |
| 農林水産業費 | 611,449 | 10.3% | 551,001 | 11.0% |
| 商工費 | 626,637 | 10.5% | 472,605 | 32.6% |
| 土木費 | 658,842 | 11.1% | 731,135 | -9.9% |
| 消防費 | 426,393 | 7.2% | 430,635 | -1.0% |
| 教育費 | 653,056 | 11.0% | 692,513 | -5.7% |
| 災害復旧費 | 13,498 | 0.2% | 13,498 | 0.0% |
| 公債費 | 721,800 | 12.1% | 711,601 | 1.4% |
| 予備費 | 39,473 | 0.7% | 42,893 | -8.0% |
| 歳出合計 | 5,960,000 | 100.0% | 5,760,000 | 3.5% |

令和6年度の主な事業

■自然と共生するまちづくり

- 自然保護意識の醸成
 - 2,441万円 プナセンター関連事業
 - 1,501万円 ユネスコエコパーク推進関連事業
- 雪と共存するまちづくり
 - 7,125万円 スノーステーション整備事業
 - 1,850万円 高齢者等除雪支援事業
 - 1,000万円 大雪対策事業補助金
- 道路網の整備と定住環境の整備
 - 5,253万円 道路補修事業
 - 2,968万円 道路新設改良事業
 - 1,914万円 空家利活用対策事業
- 水環境の保全と上下水道の整備
 - 19,394万円 只見統合簡易水道整備事業
 - 2,776万円 集落排水施設整備費

■文化に根づく人づくりと学び続けるまちづくり

- 将来の只見を担う子どもたちの教育の充実
 - 8,641万円 只見高等学校振興対策費
 - 6,752万円 スクールバス運行費
 - 1,476万円 学校給食費負担軽減事業
- 家庭教育力・地域教育力の向上
 - 2,380万円 地域学校協働活動推進事業
- 地域文化の振興（地域で育まれた人の技・物・食の伝承）
 - 4,680万円 ただみ・モノとくらしのミュージアム費
- 生涯スポーツ・レクリエーションの推進
 - 544万円 町スポーツ協会補助金

■住民が主役のまちづくり

- 集落・振興センターでの住民交流を主体とした地域づくり
 - 1,602万円 集舎施設整備事業
 - 1,440万円 地域づくり推進交付金
 - 910万円 集落運営支援交付金
- 新たな視点による地域づくり
 - 1,557万円 移住定住促進事業
- 総合的な土地利用・公共交通体系の確立
 - 4,276万円 地域公共交通運行事業
 - 3,295万円 只見線利用促進事業

■住みやすいまちづくり

- 健康でいきいきと暮らせるまちづくり
 - 613万円 特定健診等事業
- 安心して子どもを産み育てられるまちづくり
 - 2,246万円 認定こども園設置事業
 - 1,326万円 子ども医療費無料化事業
 - 368万円 子宝祝い金事業
 - 222万円 幼児家庭保育支援事業
- 高齢者が健康でいきいきと暮らせるまちづくり
 - 130万円 シルバー人材センター推進事業
- 安心して暮らせるまちづくり
 - 1,823万円 消防団機材等整備事業
 - 440万円 消火栓等新設改良事業

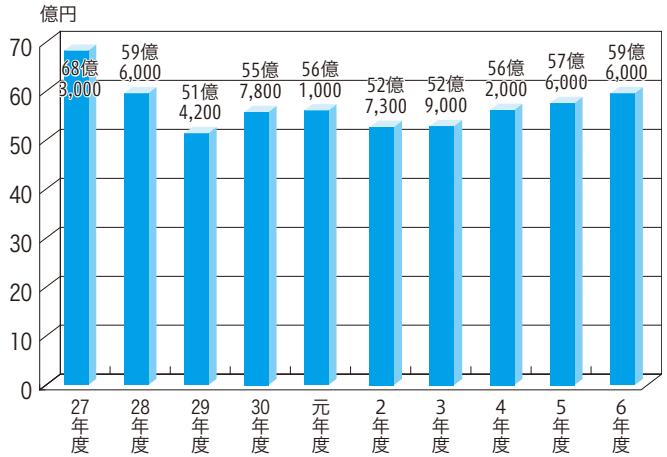
■働きがいのあるまちづくり

- 受け継ぎす、プライド農業の実践
 - 4,829万円 農業振興費
 - 1,144万円 鳥獣被害対策事業
- 豊かな森林を活かした林業の振興
 - 1,911万円 林業振興費
 - 1,655万円 薪ボイラー導入推進事業
- 活力と賑わいそして持続ある商工業の確立
 - 2,620万円 プレミアム商品券発行事業
- 地域経済の発展を担う魅力ある観光の推進
 - 11,392万円 観光、交流施設指定管理料
 - 6,300万円 只見駅前複合施設整備事業
 - 2,000万円 雪まつり実行委員会補助金
 - 2,431万円 インフォメーションセンター運営事業
- 産業間連携による地域経済の発展
 - 1,100万円 特定地域づくり事業協同組合補助金

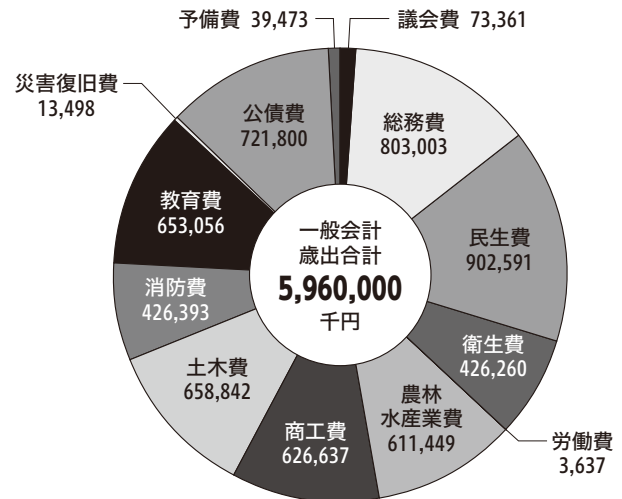
お金はどこから来て、どこへ行くの？

■一般会計当初予算額の推移

(単位：万円)



一般会計 予算総額 59億



■特別会計予算

(単位：千円)

| 会計区分 | 6年度 | 5年度 | 増減率 |
|------------------------------|------------------|------------------|---------------|
| 国民健康保険事業特別会計 | 467,000 | 470,000 | -0.6% |
| 国民健康保険施設特別会計 | 464,000 | 437,000 | 6.2% |
| 後期高齢者医療特別会計 | 159,000 | 151,000 | 5.3% |
| 介護保険事業特別会計 | 783,000 | 766,000 | 2.2% |
| 介護老人保健施設特別会計 | 319,000 | 309,000 | 3.2% |
| 地域包括支援センター特別会計 ^{※1} | 0 | 8,500 | -100.0% |
| 簡易水道特別会計 ^{※2} | 0 | 279,000 | -100.0% |
| 集落排水事業特別会計 ^{※3} | 0 | 370,000 | -100.0% |
| 朝日財産区特別会計 | 15,900 | 16,400 | -3.0% |
| 合計 | 2,207,900 | 2,806,900 | -21.3% |

※1は介護保険事業特別会計へ統合、※2、※3は事業会計へ移行したため廃止