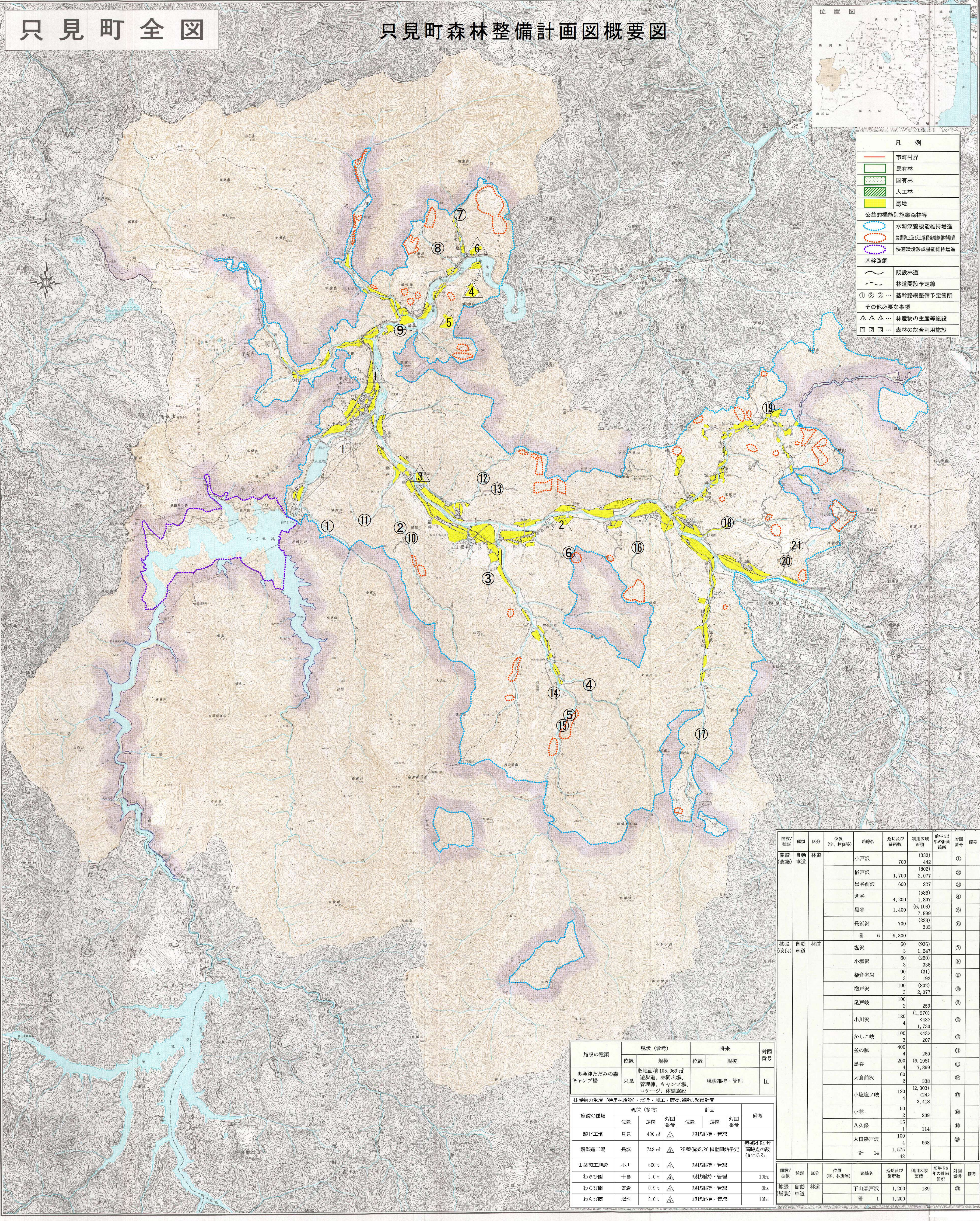


# 只見町全図

## 只見町森林整備計画図概要図



凡例	
	市町村界
	民有林
	国有林
	人工林
	農地
公益的機能別施業森林等	
	水源涵養機能維持増進
	災害防止及び土壌保全機能維持増進
	快適環境形成機能維持増進
基幹路網	
	既設林道
	林道開設予定線
① ② ③ ...	基幹路網整備予定箇所
その他の必要な事項	
	林産物の生産等施設
	森林の総合利用施設



開設/拡張 (改善)	種類	区分	位置 (字、林班等)	路線名	延長及び 幅員数	利用区域 面積	前年5月 現在の計画 箇所	対照 番号	備考
開設 (改善)	自動車道	林道	小丁沢		700	(333) 442		①	
			櫛戸沢		1,700	(802) 2,077		②	
			黒谷前沢		600	227		③	
			倉谷		4,200	(586) 1,807		④	
			黒谷		1,400	(6,108) 7,899		⑤	
			長浜沢		700	(228) 333		⑥	
		計	6	9,300					
拡張 (改良)	自動車道	林道	塩沢		60	(936) 1,247		⑦	
			小塩沢		60	(220) 336		⑧	
			柴倉青岩		90	(31) 192		⑨	
			櫛戸沢		100	(802) 2,077		⑩	
			尻戸岐		100	259		⑪	
			小川沢		120	(1,270) <43> 4		⑫	
			かしこ岐		100	<43> 207		⑬	
			釜の脇		400	260		⑭	
			黒谷		200	(6,108) 4		⑮	
			大倉前沢		60	338		⑯	
			小塩沢/岐		120	(2,303) <24> 3,418		⑰	
			小林		50	239		⑱	
			八久保		15	114		⑲	
			太田森戸沢		100	668		⑳	
		計	14	1,575 42					
開設/拡張 (舗装)	種類	区分	位置 (字、林班等)	路線名	延長及び 幅員数	利用区域 面積	前年5月 現在の計画 箇所	対照 番号	備考
開設 (舗装)	自動車道	林道	下山森戸沢		1,200	189		㉑	
			計	1	1,200				

施設の種別	現状(参考)			将来			対照 番号
	位置	規模	対照 番号	位置	規模	対照 番号	
奥会津ただみの森 キャンプ場	只見	敷地面積 105,369 m <sup>2</sup> 遊歩道、林間広場、 管理棟、キャンプ場、 コテージ、体験施設			現状維持・管理		㉒
林産物の生産(特用林産物)・流通・加工・販売施設の整備計画							
施設の種別	現状(参考)			計画			備考
	位置	規模	対照 番号	位置	規模	対照 番号	
製材工場	只見	450 m <sup>2</sup>	△		現状維持・管理		
薪製造工場	長浜	748 m <sup>2</sup>	△	RC 整備済、RC 稼働開始予定	規模は R4 計 画時点の敷 地である。		
山菜加工施設	小川	600 t	△		現状維持・管理		
わらび園	十島	1.0 t	△		現状維持・管理		10ha
わらび園	常若	0.8 t	△		現状維持・管理		8ha
わらび園	塩沢	2.0 t	△		現状維持・管理		10ha